

# デイサービスセンター備後の里 みづばち 5月号

TEL 716-6530

<http://www.bingonosato.jp/>

初夏のみぎり、いかが過ごしてでしょうか。

先月のお便りで本来ならばお伝えしなければならないことなのですが、今年度より『食後に100円で提供していたコーヒーをやめる』こととなりました。

代替案として、不定期にレクレーションの後にコーヒーや紅茶を無料で提供させていただきたいと考えております。

お知らせが遅くなってしまったことをお詫び申し上げます。



(↓)リハビリのマシンやマッサージ機も広い場所に移動しました。使う時は職員に遠慮なく声をかけて下さいね！



足が気持ち良いよ〜♪



お話も弾むよ〜♪

くつろぎスペースも作りました。仲良くおしゃべりに花を咲かせてください。(↑)



★ 四月のお誕生日さん ★

お誕生日おめでとうございます！ 四月生まれさんは歌が大好き&お上手な田邊一志さん(左)、廣保美代子さん(右)。これからも元気で備後の里をご利用下さい。

春のお茶会をしました。

季節の和菓子、香り高いお茶、経験のある方にはお茶を立てて頂き、優雅な一時を過ごされました。



## 備後農園より



夏に向けてトマトやキュウリの苗を植えました。  
甘いトマトやシャキシャキのキュウリになるでしょうか。



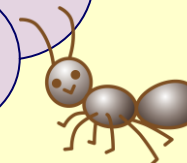
肥料をまかんと大きくならんよ〜。



耕しちゃうけえ、根を伸ばせよ〜。



結構実っている割には、虫食い被害に遭って中々利用者さんの口には入らない苺。無農薬だから、と言い訳させて下さい。



時々レクの後にコーヒーや紅茶を振る舞うようにしました。しほしのリラックスタイムをお過ごしてください。

